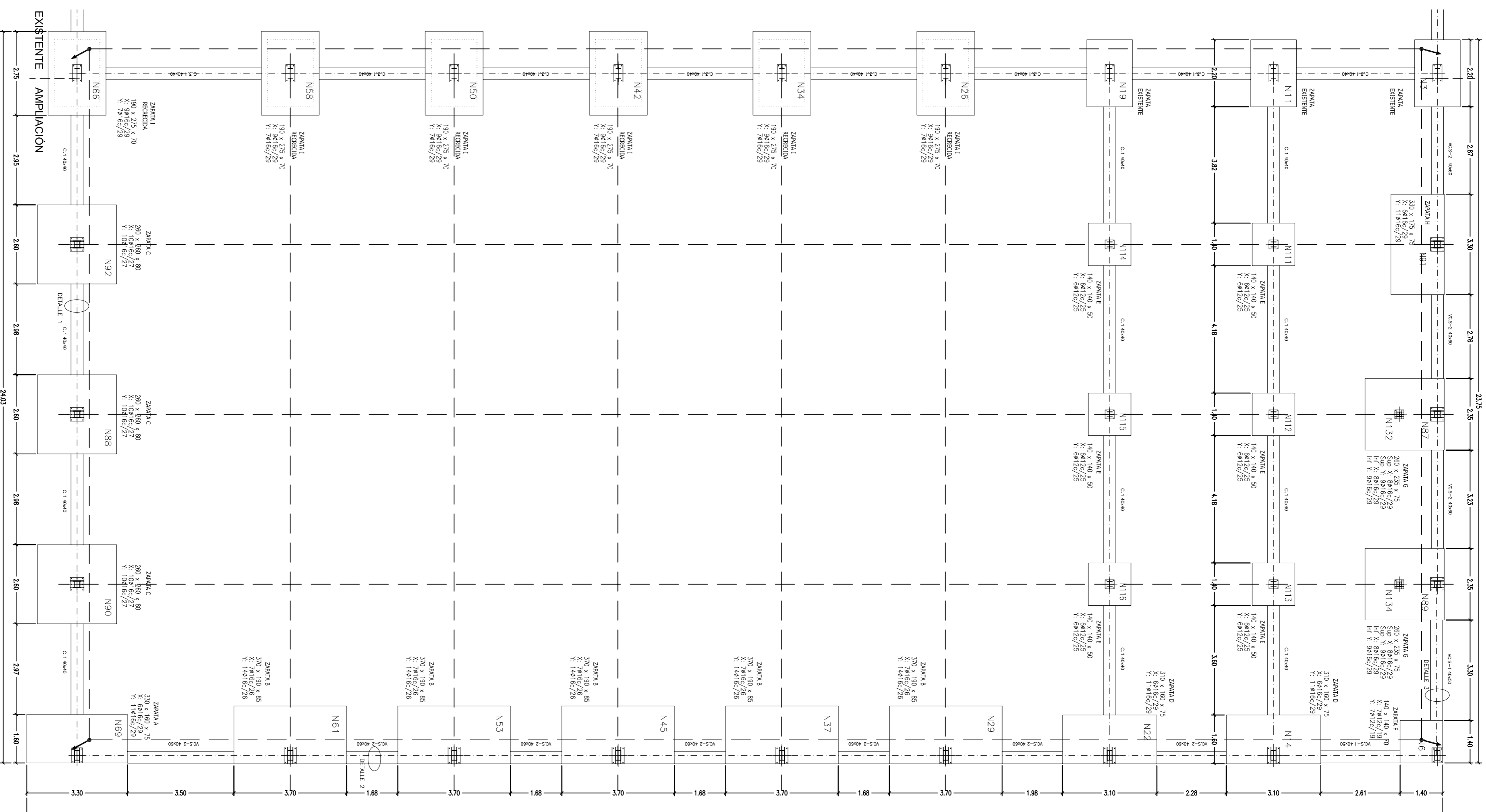


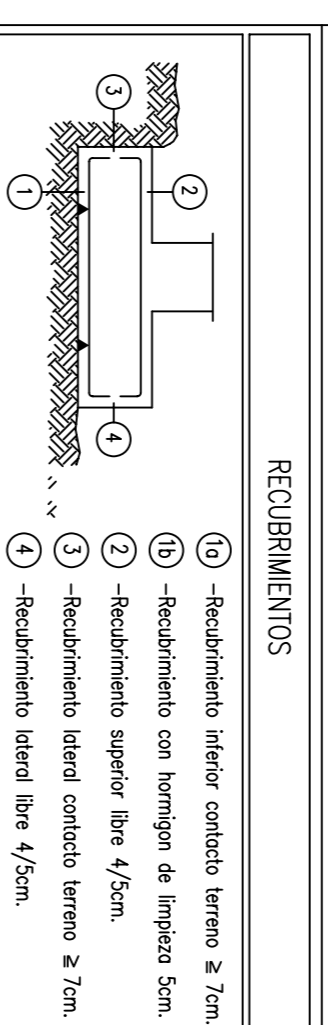
EXISTENTE AMPLIACION



Cuadro de Caracteristicas. Cimentacion

CARACTERISTICAS DE LOS MATERIALES			
MATERIAS	CONTROL	HORIZON	CONTROL
Enlente	Nivel Control	Mudacion	Nivel Control
Concrecion	Estadacion	Estadacion	Estadacion
Soportes (Formado)	Estadacion	Estadacion	Estadacion
Fundidos (Formado)	Estadacion	Estadacion	Estadacion
Otros	Estadacion	Estadacion	Estadacion
EJECUCION			
Nivel Control	Control Mudacion	Control Mudacion	Control Mudacion
Mudacion	15/18	15/18	15/18

LONGITUDES DE SOLAPE EN ARMADE DE PILARES LB.			
ARMADURA	SM ACCIONES SIMULTANEAS	CON ACCIONES SIMULTANEAS	NOTA: MUYO PARA EMBUDO
Ø12	B-400-S	B-400-S	1.2 x 25 x 25
Ø16	45cm	50cm	1.2 x 30 x 30
Ø20	60cm	70cm	1.2 x 35 x 35
Ø25	80cm	100cm	1.2 x 45 x 45



REQUERIMIENTOS

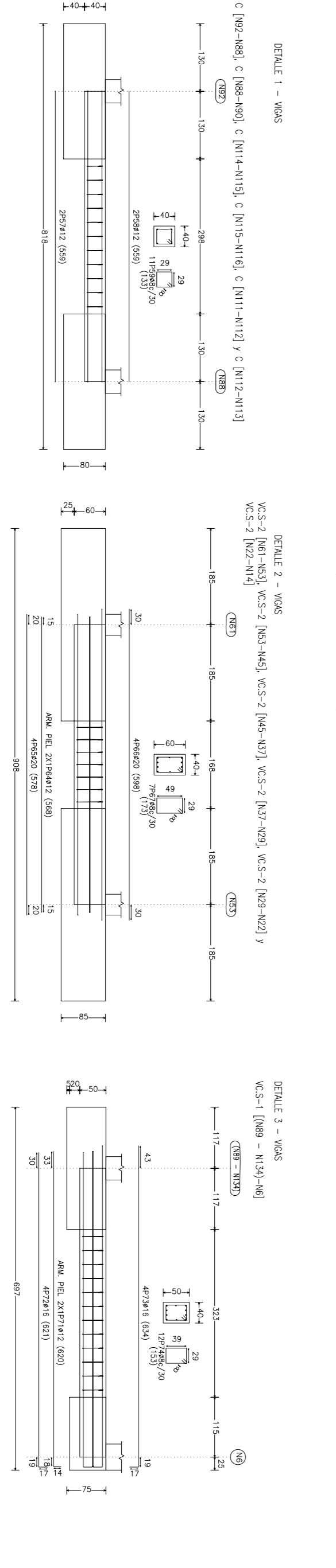
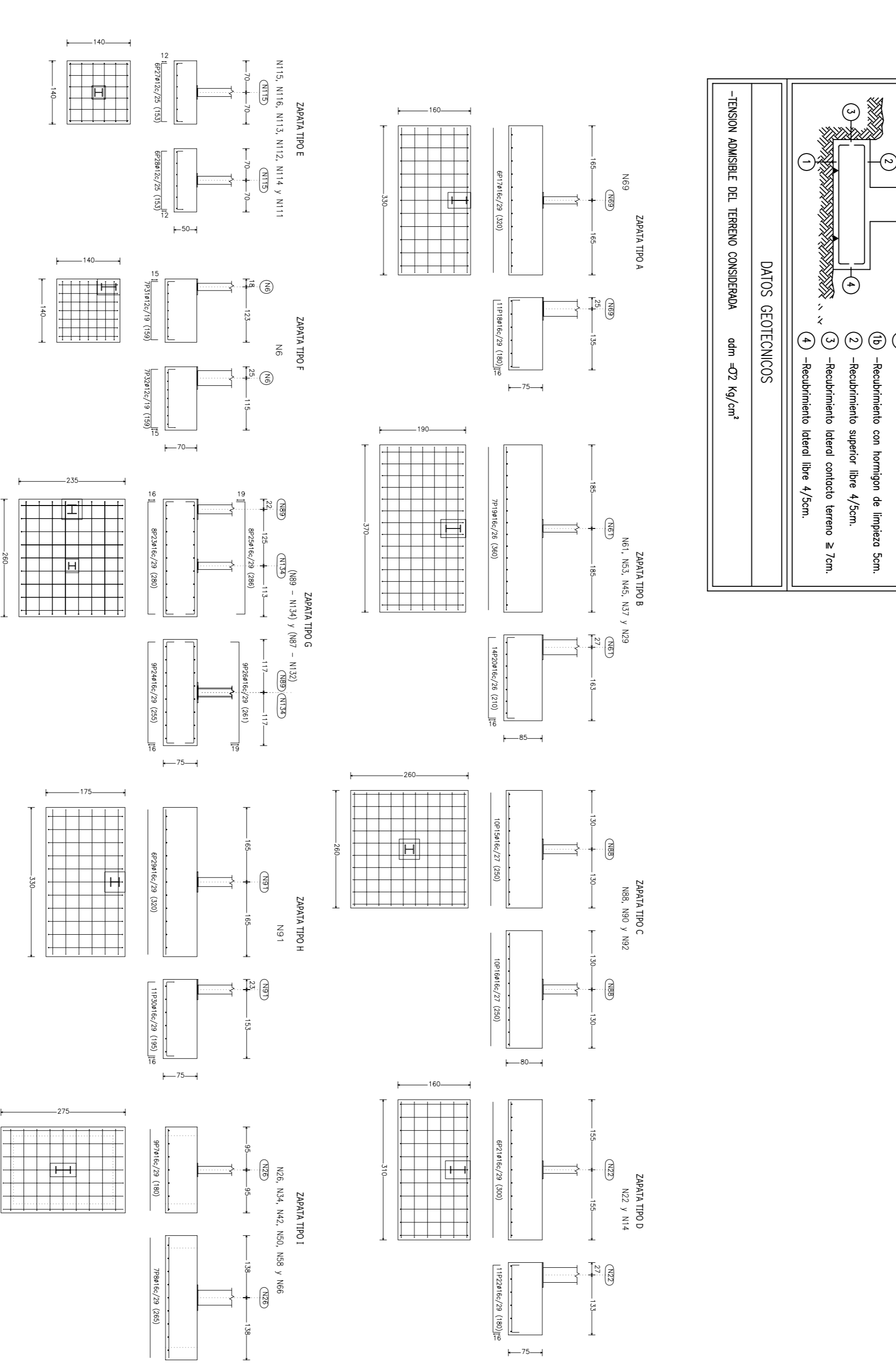
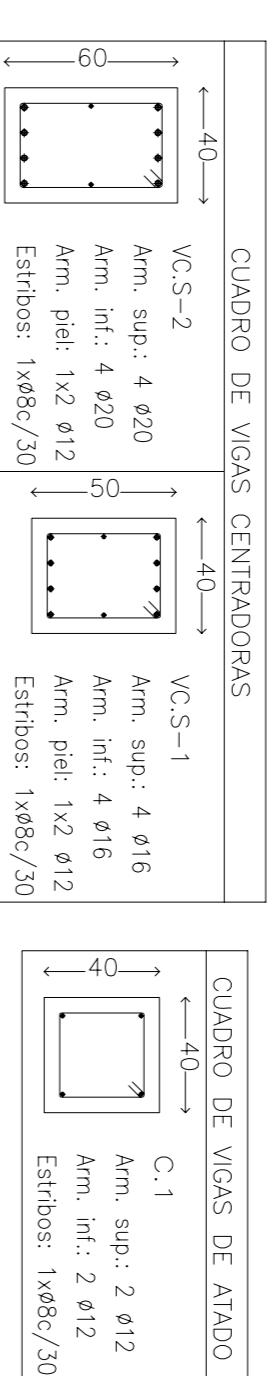
- Reclutamiento inferior contacto terreno $\geq 7cm$.
- Reclutamiento superior libre $4/5cm$.
- Reclutamiento lateral contacto terreno $\geq 7cm$.
- Reclutamiento lateral libre $4/5cm$.

DATOS GEOTECNICOS

TENSION ADMISIBLE DEL TERRENO CONSOLIDADO $adm = 472 kg/cm^2$

CUADRO DE ELEMENTOS DE CIMENTACION

Referencias	Dimensiones (cm)	Canto (cm)	Armad. inf. X	Armad. inf. Y	Armad. sup. X	Armad. sup. Y
ZAPATA TIPO A	N89	75	6Ø16c/29	11Ø16c/29	11Ø16c/29	11Ø16c/29
ZAPATA TIPO B	N29, N37, N45, N53 y N61	85	7Ø16c/26	14Ø16c/26	14Ø16c/26	14Ø16c/26
ZAPATA TIPO C	N88, N90 y N92	80	10Ø16c/27	10Ø16c/27	10Ø16c/27	10Ø16c/27
ZAPATA TIPO D	N14 y N22	75	6Ø16c/29	11Ø16c/29	11Ø16c/29	11Ø16c/29
ZAPATA TIPO E	N111, N112, N113, N114, N115 y N116	50	6Ø12c/25	6Ø12c/25	6Ø12c/25	6Ø12c/25
ZAPATA TIPO F	N6	70	7Ø12c/19	7Ø12c/19	7Ø12c/19	7Ø12c/19
ZAPATA TIPO G	(N87 - N132) y (N89 - N134)	75	8Ø16c/29	9Ø16c/29	9Ø16c/29	9Ø16c/29
ZAPATA TIPO H	N91	75	6Ø16c/29	11Ø16c/29	11Ø16c/29	11Ø16c/29
ZAPATA TIPO I	N26, N34, N42, N50, N58 y N66	70	9Ø16c/29	7Ø16c/29	7Ø16c/29	7Ø16c/29



CIMENTACION (E=1/100)

ZAPATAS Y VIGAS (sin escala)